



Klimaat

neutraalst

# Klimaatstraat en -adaptatie

Deelsessie thema Natuur

Jens De Bruycker

# Klimaatstraat

## Wat is een klimaatstraat?



Een klimaatstraat is een straat die de effecten van de klimaatverandering maximaal kan opvangen en is:

- **ecologisch:** groen neemt een prominente, sturende rol in en vult niet enkel de restruimte
- **bufferend:** water wordt in situ opgevangen, vastgehouden en geïnfiltreerd
- **sociaal:** buurtbewoners hebben inspraak en de straat vervult ook in de behoeftes van de mens
- **gedeeld:** mens en mobiliteit delen de open ruimte in harmonie



# Klimaatstraat

## Voorbeelden

Kardinaal Cardijnlaan Sint Niklaas



Stad Aalst

AALST  
VERGEET  
JE NOOIT

# Klimaatstraat

## Voorbeelden

Kardinaal Cardijnlaan Sint Niklaas



Stad Aalst

AALST  
VERGEET  
JE NOOIT

# Klimaatstraat

## Voorbeelden

Spaanse Kroon Leuven



Stad Aalst

AALST  
VERGEET  
JE NOOIT

# Klimaatstraat

## Voorbeelden

Kroonhove Oostkamp



Stad Aalst

AALST  
VERGEET  
JE NOOIT

# Klimaatstraat

## Voorbeelden

Kroonhove Oostkamp



Stad Aalst

AALST  
VERGEET  
JE NOOIT

# Klimaatstraat

## Rerum Novarumstraat



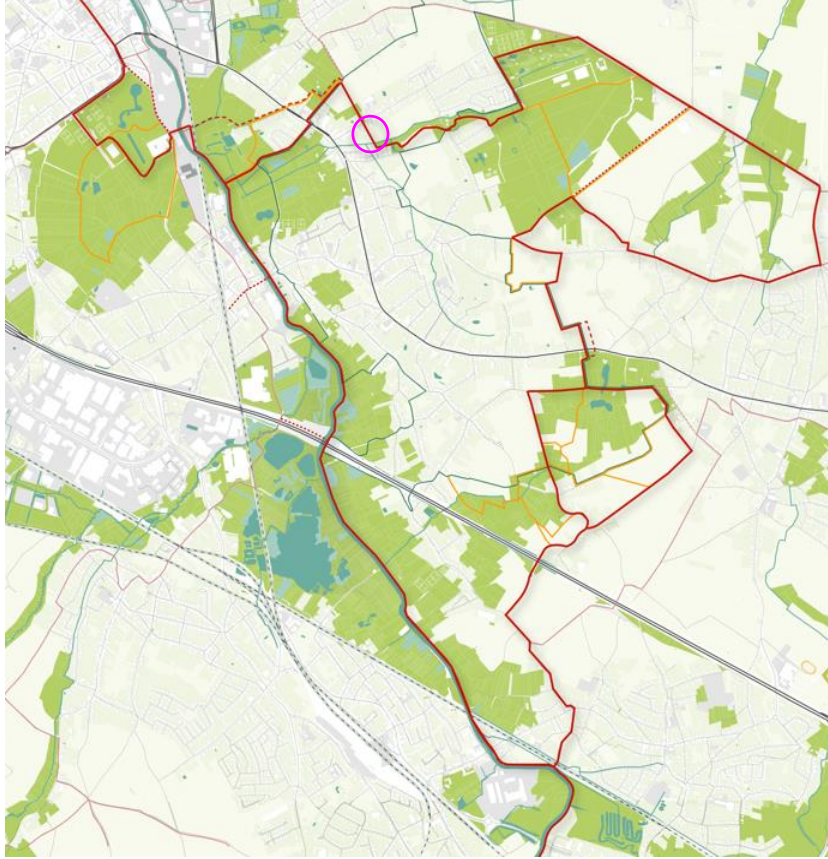
Stad Aalst

AALST  
VERGEET  
JE NOOIT



# Klimaatstraat

Waarom deze straat?



Strategische ligging binnen de Groenpool

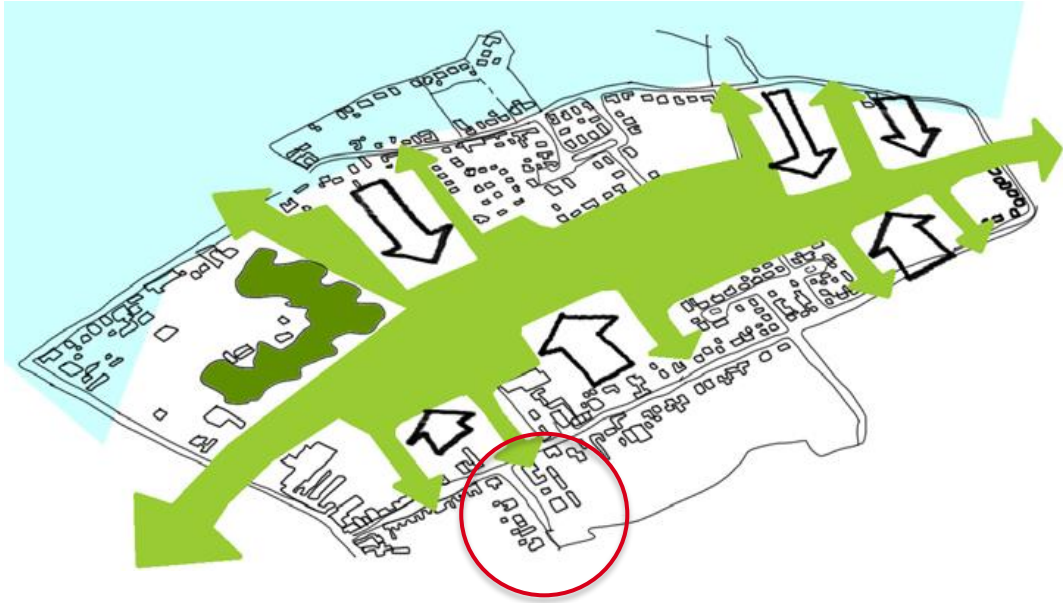


Stad Aalst

AALST  
VERGEET  
JE NOOIT

# Klimaatstraat

Waarom deze straat?



*Strategische ligging binnen Immerzeel+*

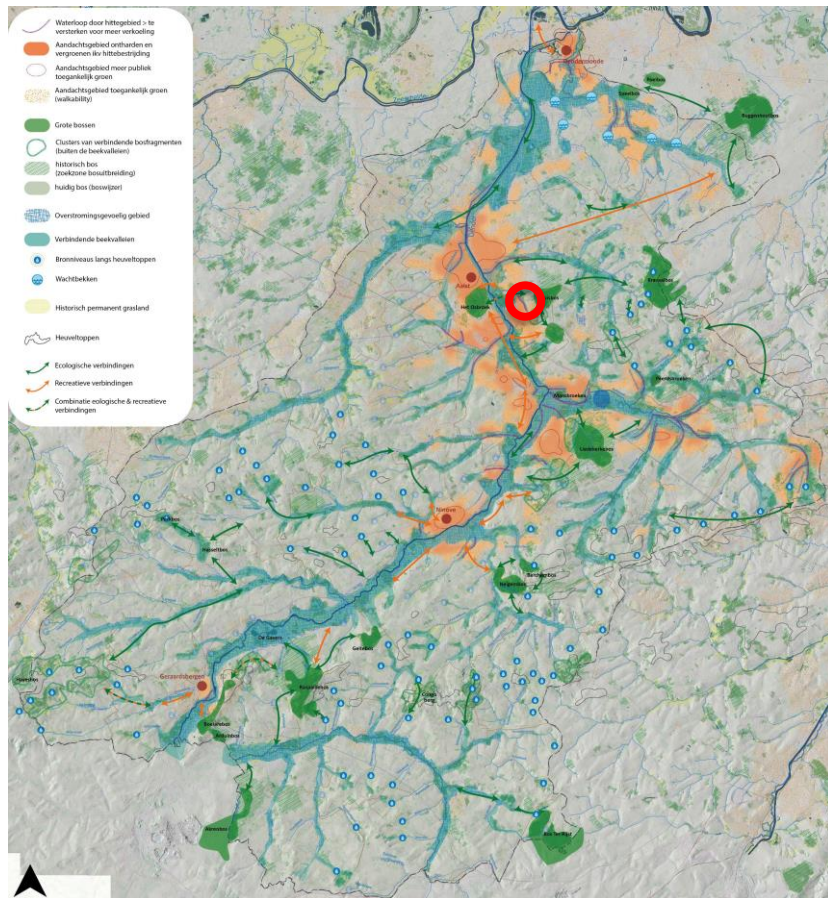


Stad Aalst

AALST  
VERGEET  
JE NOOIT

# Klimaatstraat

Waarom deze straat?



*Kadert binnen T.OP Dender, Werf 2: de groenblauwe Denderflanken*



Stad Aalst

AALST  
VERGEET  
JE NOOIT

# Klimaatstraat

Waarom deze straat?



## Lokale Gebiedsdeal Droogte 2.0

Subsidiereglement

DEPARTEMENT  
OMGEVING

omgevingvlaanderen.be



*Subsidie Departement Omgeving i.k.v.  
Lokale Gebiedsdeal Droogte*



Stad Aalst

AALST  
VERGEET  
JE NOOIT

# Klimaatstraat

## Huidige toestand



- **Overgedimensioneerde verharding**  
wegprofiel 8+m breed voor langsparkeren en dubbele rijrichting  
-> veel breder dan functie erftoegangsweg
- **Ecologische barrière**  
door de brede verharding vinden aanliggende groenzones geen verbinding met elkaar
- **Gebrek aan beleving**  
straatprofiel volledig ingericht op auto's, dus zachte weggebruiker en recreant hebben ondergeschikte functies



# Klimaatstraat

Huidige toestand



*Er is nood en  
opportuniteit!*



Stad Aalst

**AALST  
VERGEET  
JE NOOIT**

# Waar staan we nu?

## Planning

### 2024:

- **Uitvoeren van parkeeronderzoek**
- Opmaak opmetingsplan Rerum Novarumstraat
- **Opmaak schetsontwerpen Rerum Novarumstraat**

### 2025:

- **Organiseren inspraakmoment/infomarkt**
- Verwerken resultaten infomarkt
- Definitief ontwerp
- Opstarten grondonderzoeken (na berekenen van grondverzet), archeologienota
- Indienen van omgevingsvergunning (zomer)

### 2026:

- Uitvoering heraanleg Rerum Novarumstraat (6 maanden max.)



# Parkeeronderzoek

Er werden tellingen uitgevoerd op dinsdag 23 april, woensdag 24 april en zaterdag 27 april 2024.

Straat/parking	Zone	Bezetting	23/4 9u	23/4 13u	23/4 19u	24/4 9u	24/4 16u	24/4 19u	27/4 10u	27/4 13u	27/4 19u
Rerum Novarumstraat	Blauwe zone	58	30	22	15	34	33	27	35	23	35
Immerzeeldreef	Blauwe zone	12	6	8	6	8	11	8	11	10	12
Parking Immerzeeldreef	Blauwe zone	21	16	15	10	16	8	9	12	11	12
<b>Totaal</b>		<b>91</b>	<b>52</b>	<b>45</b>	<b>31</b>	<b>58</b>	<b>52</b>	<b>44</b>	<b>56</b>	<b>44</b>	<b>59</b>



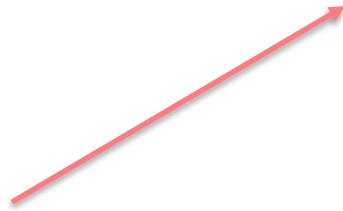
- Vaak op **piekmomenten** (school, activiteit sociaal centrum)
- **Max. 59** van de 91 plekken bezet
- **Gemiddeld 49** van de 91 plekken bezet
- Veel ouders zetten kinderen af met de **wagen**, vooral stoppen en uitstappen van het kind (drop-off zone)
- Nood aan degelijke **fietsenstalling** voor de school
- Problemen met **afwisselend parkeren** in de straat. Zuidelijke kant geparkeerd, opstoppingen ter hoogte van de school bij het afzetten.
- Parking openbaar domein aan de kerk wordt gebruikt als **parking voor de leerkrachten** van de school



# Ambities

## Denken vanuit de straat

De straat...



- is veilig
- biedt mobiliteit op maat

-> doelgerichte mobiliteit



- is klimaatadaptief en -robuust
- biedt ecosysteemdiensten

-> kwalitatief groen



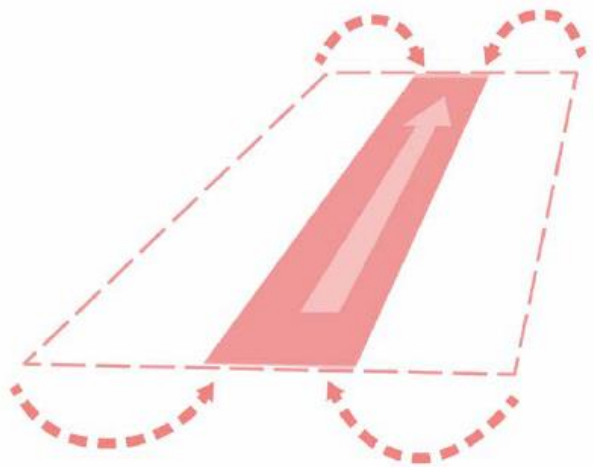
- is voor iedereen maar vooral lokale bewoners
- stimuleert beleving
- is een gezonde omgeving
- heeft identiteit
- is openbaar domein

-> beleving op maat

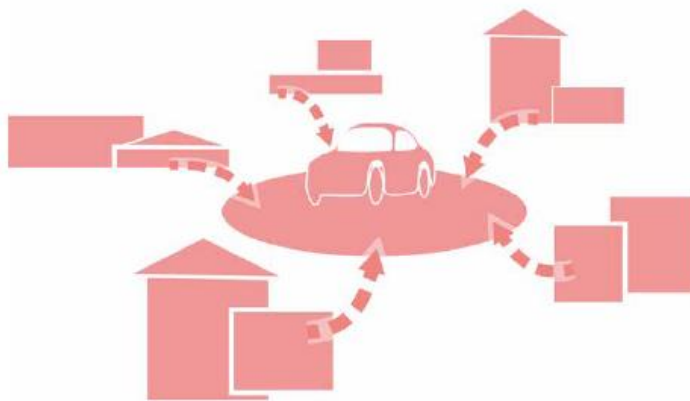


# Opportunities

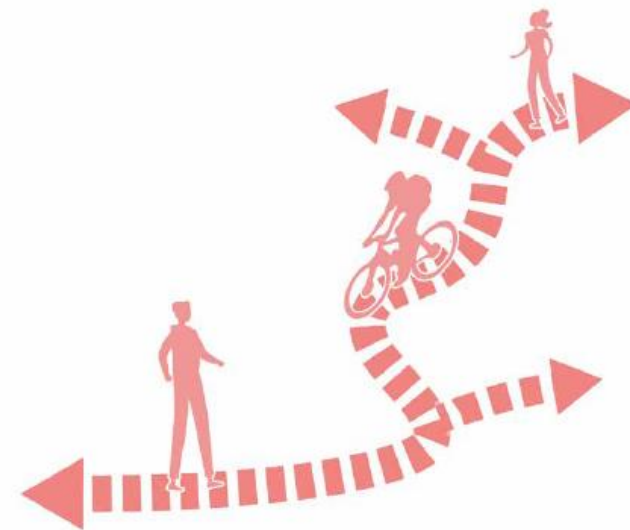
## Goal-oriented mobility



Verkeersstroom en verharding afstemmen op functie van de weg



Parkeeraanbod op niveau van en bereikbaar voor cluster van functies



kwalitatief onderdeel maken van wandel- en fietsroutes



Stad Aalst

AALST  
VERGEET  
JE NOOIT

# Opportunities

## Qualitative green



Qualitatief, gelaagd, ecologisch, streekeigen groen als natuurlijke buffer tegen periodes van wateroverlast / droogte / hittestress



Ecologisch verbinden van omliggende groengebieden zoals Immerzeel+ en Heuvelpark voor fauna en flora (eilandhoppen)



Omliggende groengebieden zichtbaar maken, vista's versterken en binnentrekken in de straat



Stad Aalst

AALST  
VERGEET  
JE NOOIT

# Opportunities

## Beleving op maat



Beleving voorzien op niveau van de directe omgeving: bewoners, school, parochiezaal, scouts,...



Creëren van recreatieve schakel op het Heuvellint



Creëren van plekken voor verschillende vormen van beleving van de buitenruimte: rust, sport en spel,...



# Basis principes

## Schetsontwerpen



- Eénrichtingsverkeer
- Ontharden en vergroenen
  - Brede groene corridor
  - Infiltratie van hemelwater (wadi's)



# 4 scenario's



<https://www.menti.com/aliivo9ob9m6>  
Netwerk: aalst free wifi, Code: Zwembad!21



Stad Aalst

AALST  
VERGEET  
JE NOOIT

# Schetsonwerpen

## Scenario 1: groene fietsdreef



- + dreefstructuur mogelijk
- + aaneengesloten groene zone

mogelijkheid tot dwars- of langsparkeren ->

- nog minder geïntegreerd
- bredere verharde strook

- + scheiding van auto en zwakke weggebruiker
- makkelijkere (sluip)route voor auto's?

- + zwakke weggebruiker in het groen
- weinig groenbeleving voor bewoners



# Schetsonwerpen

## Scenario 2: brede groencorridor



++ maximaal aaneengesloten groene zone  
- geen dreefstructuur

enkel mogelijkheid tot langsparkeren ->  
- nog minder geïntegreerd  
- bredere verharde strook

+ scheiding auto en zwakke weggebruiker  
- makkelijkere (sluip)route voor auto's?

- zachte weggebruiker niet volledig in het groen  
- geen groenbelevingswaarde voor bewoners





# Schetsonwerpen

## Scenario 3: fietsstraat rand



++ maximaal aaneengesloten groene zone  
- geen dreefstructuur mogelijk

mogelijkheid tot dwarsparkeren in parkeerpockets

+ meer geïntegreerd

+ kan geëvalueerd en bijgestuurd worden

pockets aan zelfde kant -> moeilijker integreren

geen scheiding auto en fietser

- onveilig?

+ geïntegreerd

+ trager autoverkeer -> minder evidente sluiproute

- geen groenbelevingswaarde voor bewoners

- enkel wandelaar volledig in het groen



# Schetsonwerpen

## Scenario 4: fietsstraat centraal



- + dreefstructuur mogelijk
- minder aaneengesloten groen

mogelijkheid tot dwarsparkeren in parkeerpockets

- + meer geïntegreerd
- + kan geëvalueerd en bijgestuurd worden
- pockets aan weerszijden -> meer geïntegreerd
- geen scheiding auto en fietser
- onveiliger?
- + geïntegreerd
- + trager autoverkeer -> minder evidente sluiproute

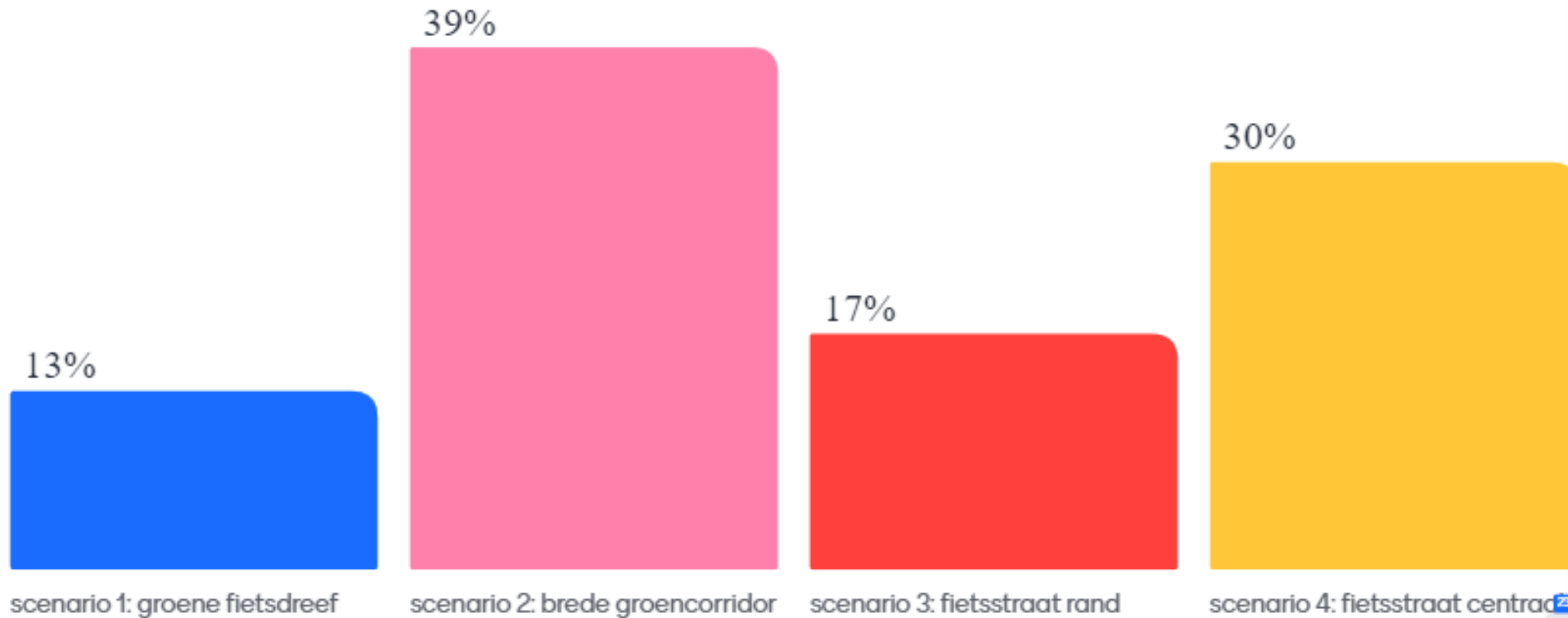
- + zwakke EN harde weggebruiker volledig in het groen
- + groenbeleving voor bewoners



Join at menti.com | use code 2419 5797

Mentimeter

# Welk scenario geniet jouw voorkeur?



Stad Aalst

AALST  
VERGEET  
JE NOOIT

# Inspraak

Wie zijn de stakeholders?

1. Aangelanden
2. Sociaal centrum en dansschool
3. School en schoolgaande kinderen
4. Bewoners sociale woningen
5. Scouts
6. Recreatieve gebruikers

Betrekken via infomarkt, bevraging, bewonersvergadering,...



Stad Aalst

AALST  
VERGEET  
JE NOOIT



Stad Aalst

**AALST  
VERGEET  
JE NOOIT**